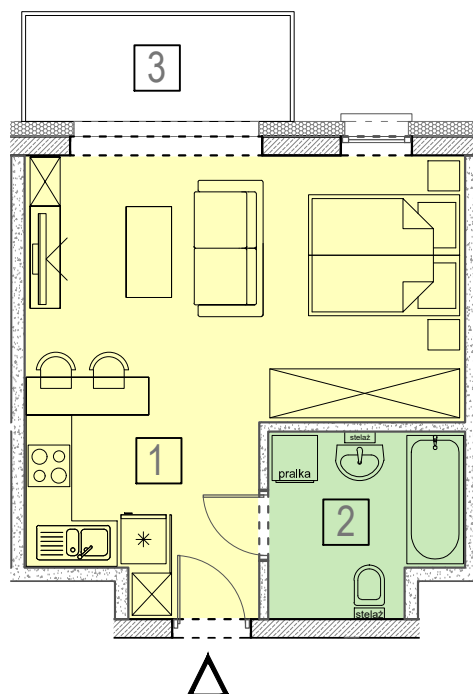


OSIEDLE PRZYSZŁOŚĆ, UL. BAŁTYCKA - RZESZÓW
BUDYNEK MIESZKALNY WIELORODZINNY NR 1



LOKAL MIESZKALNY M33, KONDYGNACJA+8: PIĘTRO 7.

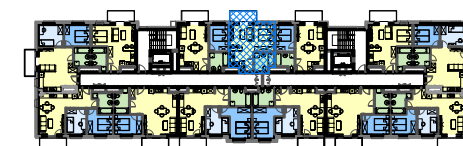
RZUT LOKALU MIESZKALNEGO, SKALA 1:100



ZESTAWIENIE POMIESZCZEŃ

NR	NAZWA POMIESZCZENIA	POW [m ²]
1	STREFA DZIENNA/ANEKS KUCH.	27.20
2	ŁAZIENKA	5.70
	POWIERZCHNIA MIESZKANIA:	32.90
3	BALKON	4.90
KL33	KOMÓRKA LOKATORSKA	4.19

RZUT KONDYGNACJI +8, SKALA 1:1000



SCHEMAT ZAGOSPODAROWANIA TERENU
SKALA 1:2000

