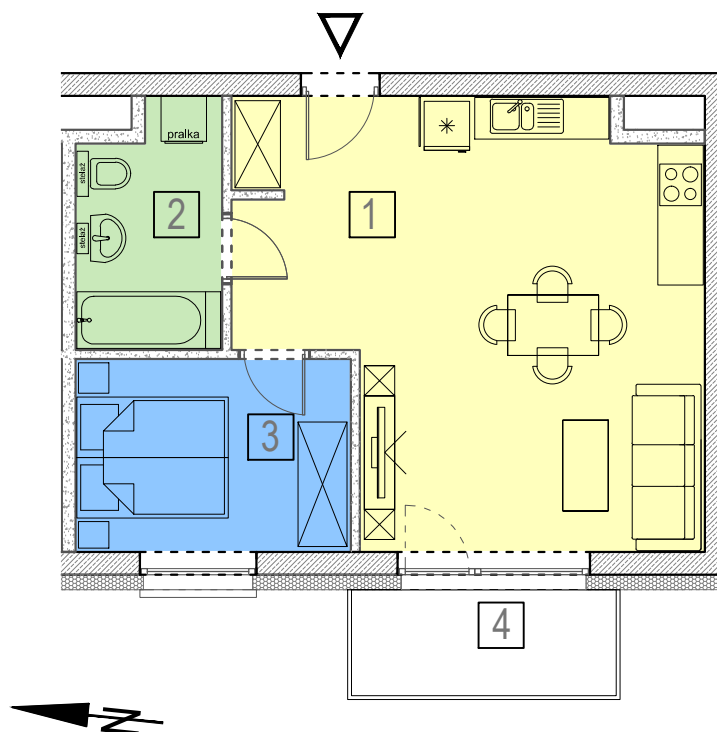


OSIEDLE PRZYSZŁOŚĆ, UL. BAŁTYCKA - RZESZÓW  
BUDYNEK MIESZKALNY WIELORODZINNY NR 1



LOKAL MIESZKALNY M10, KONDYGNACJA+5: PIĘTRO 4.

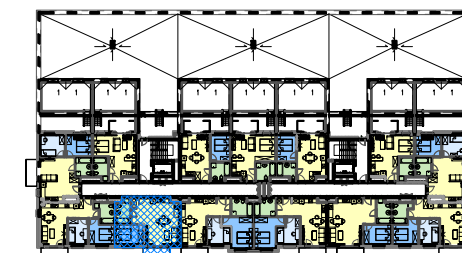
RZUT LOKALU MIESZKALNEGO, SKALA 1:100



ZESTAWIENIE POMIESZCZEŃ

NR	NAZWA POMIESZCZENIA	POW [m <sup>2</sup> ]
1	STREFA DZIENNA/ANEKS KUCH.	31.82
2	ŁAZIENKA	5.73
3	SYPIALNIA	9.04
<b>POWIERZCHNIA MIESZKANIA:</b>		<b>46.59</b>
4	BALKON	4.90
KL10	KOMÓRKA LOKATORSKA	3.34

RZUT KONDYGNACJI +5, SKALA 1:1000



SCHEMAT ZAGOSPODAROWANIA TERENU  
SKALA 1:2000

