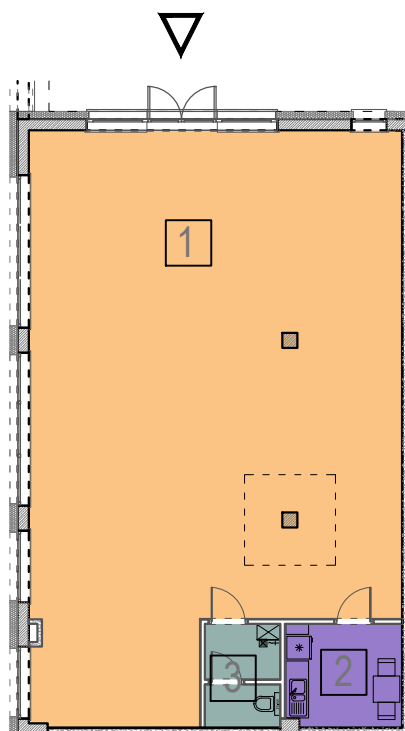


OSIEDLE PRZYSZŁOŚĆ, UL. BAŁTYCKA - RZESZÓW  
BUDYNEK MIESZKALNY WIELORODZINNY NR 1



LOKAL USŁUGOWY U1, KONDYGNACJA+4: PIĘTRO 3.

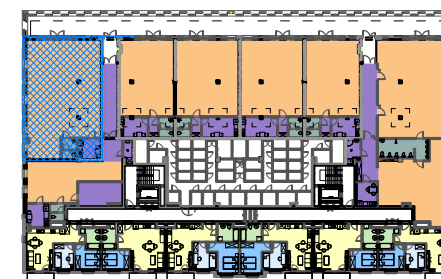
RZUT LOKALU USŁUGOWEGO, SKALA 1:200



ZESTAWIENIE POMIESZCZEŃ

NR	NAZWA POMIESZCZENIA	POW [m <sup>2</sup> ]
1	POMIESZCZENIE USŁUGOWO-HANDLOWE	138.87
2	POMIESZCZENIE SOCJALNE	8.20
3	WC/ANEKS PORZĄDKOWY	5.00
POWIERZCHNIA LOKALU USŁUGOWEGO:		152.07

RZUT KONDYGNACJI +4, SKALA 1:1000



SCHEMAT ZAGOSPODAROWANIA TERENU  
SKALA 1:2000

