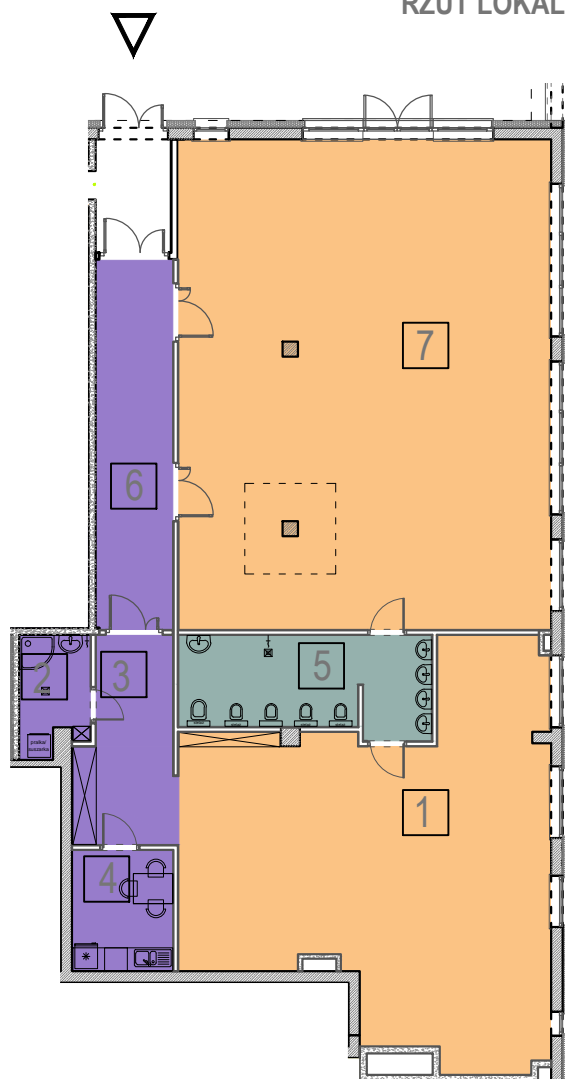


OSIEDLE PRZYSZŁOŚĆ, UL. BAŁTYCKA - RZESZÓW
BUDYNEK MIESZKALNY WIELORODZINNY NR 1



LOKAL USŁUGOWY U7, KONDYGNACJA+4: PIĘTRO 3.

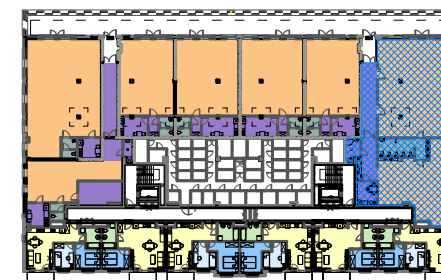
RZUT LOKALU USŁUGOWEGO, SKALA 1:200



ZESTAWIENIE POMIESZCZEŃ

NR	NAZWA POMIESZCZENIA	POW [m ²]
	KOMUNIKACJA OGÓLNA	5.80
1	POMIESZCZENIE USŁUGOWE	79.60
2	POMIESZCZENIE PORZĄDKOWE	5.39
3	KOMUNIKACJA	13.06
4	POMIESZCZENIE SOCJALNE	8.37
5	WC	16.60
6	KOMUNIKACJA	19.72
7	POMIESZCZENIE USŁUGOWE	126.87
POWIERZCHNIA LOKALU USŁUGOWEGO:		269.61

RZUT KONDYGNACJI +4, SKALA 1:1000



SCHEMAT ZAGOSPODAROWANIA TERENU
SKALA 1:2000

