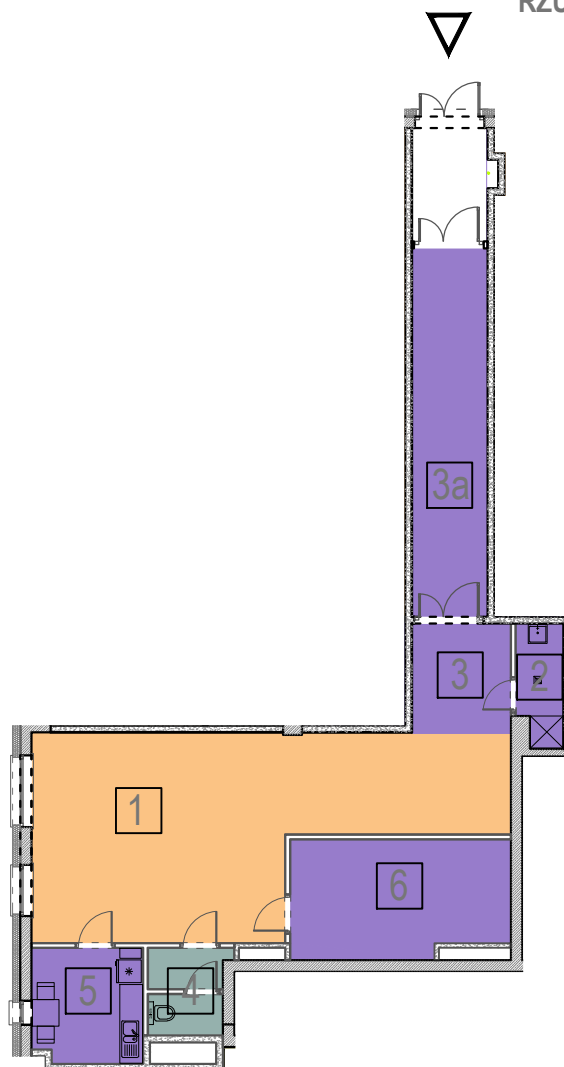


OSIEDLE PRZYSZŁOŚĆ, UL. BAŁTYCKA - RZESZÓW  
BUDYNEK MIESZKALNY WIELORODZINNY NR 1

**LOKAL USŁUGOWY U2, KONDYGNACJA+4: PIĘTRO 3.**

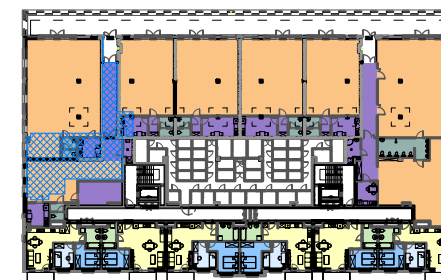
RZUT LOKALU USŁUGOWEGO, SKALA 1:200



ZESTAWIENIE POMIESZCZEŃ

NR	NAZWA POMIESZCZENIA	POW [m <sup>2</sup> ]
	KOMUNIKACJA OGÓLNA	5.80
1	POMIESZCZENIE USŁUGOWO-HANDLOWE	52.82
2	POMIESZCZENIE PORZĄDKOWE	3.73
3	KOMUNIKACJA	7.40
3a	KOMUNIKACJA	19.02
4	WC/ANEKS PORZĄDKOWY	4.22
5	POMIESZCZENIE SOCJALNE	8.62
6	MAGAZYN	17.42
<b>POWIERZCHNIA LOKALU USŁUGOWEGO:</b>		<b>113.23</b>

RZUT KONDYGNACJI +4, SKALA 1:1000



SCHEMAT ZAGOSPODAROWANIA TERENU  
SKALA 1:2000

