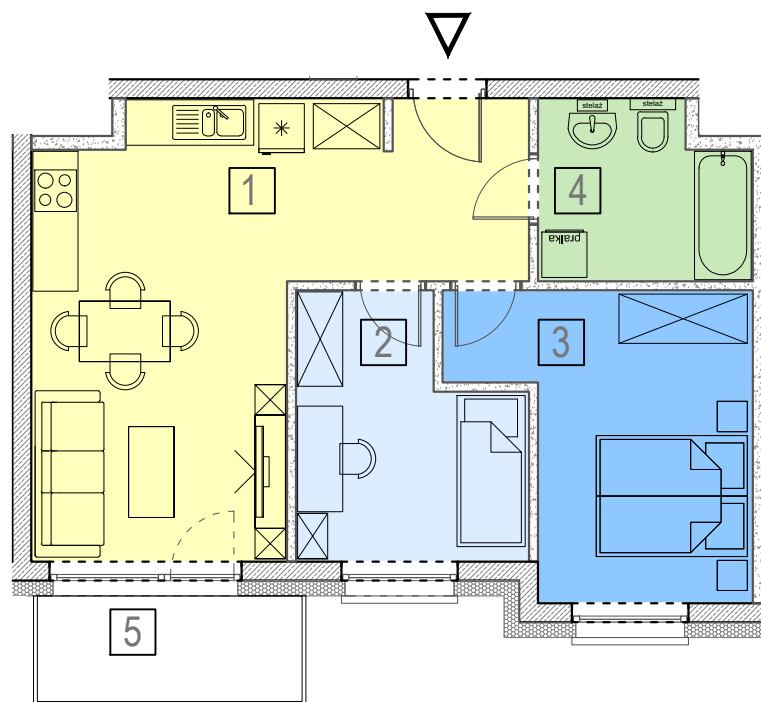


OSIEDLE PRZYSZŁOŚĆ, UL. BAŁTYCKA - RZESZÓW
BUDYNEK MIESZKALNY WIELORODZINNY NR 1



LOKAL MIESZKALNY M39, KONDYGNACJA+9: PIĘTRO 8.

RZUT LOKALU MIESZKALNEGO, SKALA 1:100



ZESTAWIENIE POMIESZCZEŃ

NR	NAZWA POMIESZCZENIA	POW [m ²]
1	STREFA DZIENNA/ANEKS KUCH.	26.99
2	POKOJ	9.10
3	SYPIALNIA	12.97
4	ŁAZIENKA	6.06
POWIERZCHNIA MIESZKANIA:		55.12
5	LOGGIA	4.90
KL39	KOMÓRKA LOKATORSKA	2.46

RZUT KONDYGNACJI +9, SKALA 1:1000



SCHEMAT ZAGOSPODAROWANIA TERENU
SKALA 1:2000

