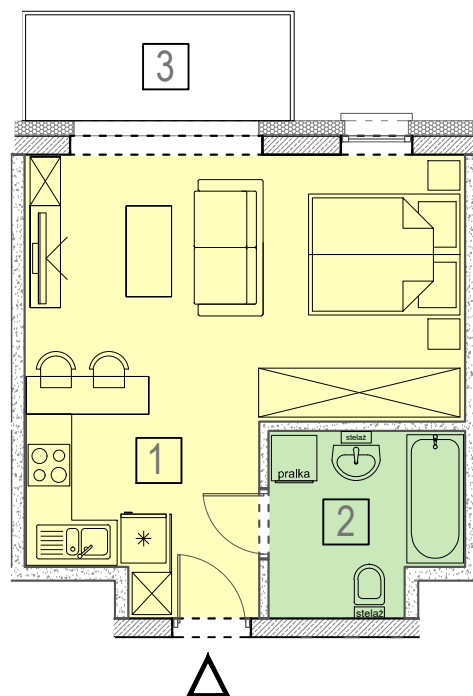


OSIEDLE PRZYSZŁOŚĆ, UL. BAŁTYCKA - RZESZÓW
BUDYNEK MIESZKALNY WIELORODZINNY NR 1

LOKAL MIESZKALNY M19, KONDYGNACJA+6: PIĘTRO 5.

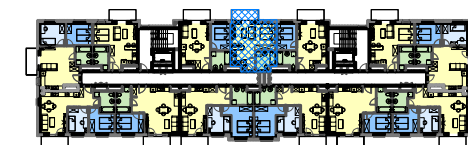
RZUT LOKALU MIESZKALNEGO, SKALA 1:100



ZESTAWIENIE POMIESZCZEŃ

NR	NAZWA POMIESZCZENIA	POW [m ²]
1	STREFA DZIENNA/ANEKS KUCH.	27.20
2	ŁAZIENKA	5.70
	POWIERZCHNIA MIESZKANIA:	32.90
3	BALKON	4.90
KL19	KOMÓRKA LOKATORSKA	2.96

RZUT KONDYGNACJI +6, SKALA 1:1000



SCHEMAT ZAGOSPODAROWANIA TERENU
SKALA 1:2000

