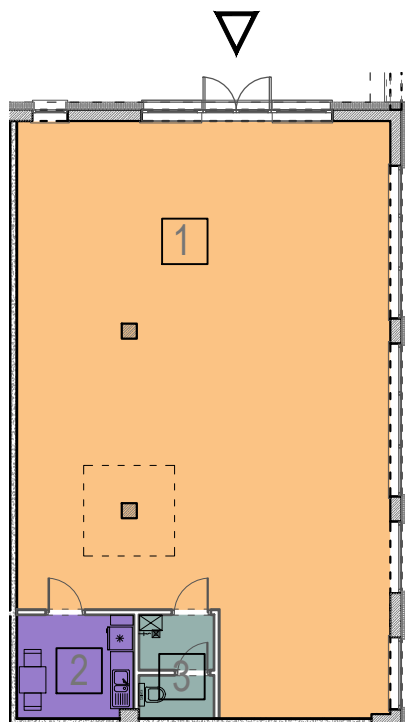


OSIEDLE PRZYSZŁOŚĆ, UL. BAŁTYCKA - RZESZÓW
BUDYNEK MIESZKALNY WIELORODZINNY NR 1



LOKAL USŁUGOWY U8, KONDYGNACJA+4: PIĘTRO 3.

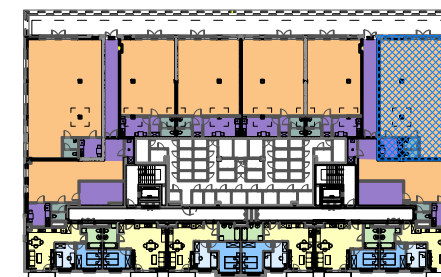
RZUT LOKALU USŁUGOWEGO, SKALA 1:200



ZESTAWIENIE POMIESZCZEŃ

NR	NAZWA POMIESZCZENIA	POW [m ²]
1	POMIESZCZENIE USŁUGOWO-HANDLOWE	139.10
2	POMIESZCZENIE SOCJALNE	8.20
3	WC/ANEKS PORZĄDKOWY	5.00
POWIERZCHNIA LOKALU USŁUGOWEGO:		152.30

RZUT KONDYGNACJI +4, SKALA 1:1000



SCHEMAT ZAGOSPODAROWANIA TERENU
SKALA 1:2000

