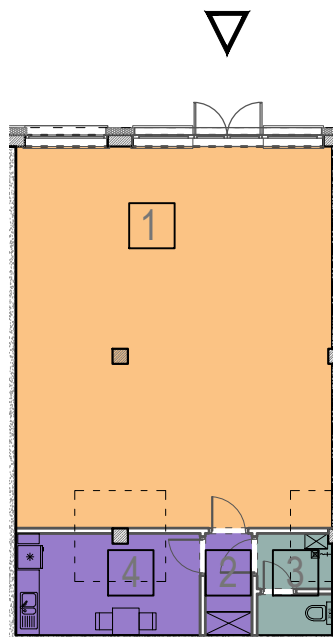


OSIEDLE PRZYSZŁOŚĆ, UL. BAŁTYCKA - RZESZÓW
BUDYNEK MIESZKALNY WIELORODZINNY NR 1

LOKAL USŁUGOWY U6, KONDYGNACJA+4: PIĘTRO 3.

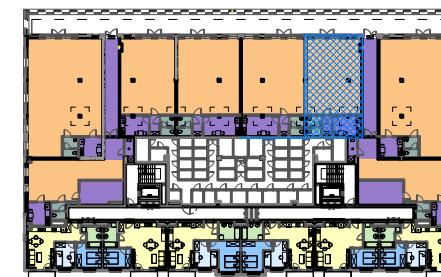
RZUT LOKALU USŁUGOWEGO, SKALA 1:200



ZESTAWIENIE POMIESZCZEŃ

NR	NAZWA POMIESZCZENIA	POW [m ²]
1	POMIESZCZENIE USŁUGOWO-HANDLOWE	72.32
2	KOMUNIKACJA	3.22
3	WC/ANEKS PORZĄDKOWY	4.88
4	POMIESZCZENIE SOCJALNE	9.87
POWIERZCHNIA LOKALU USŁUGOWEGO:		90.29

RZUT KONDYGNACJI +4, SKALA 1:1000



SCHEMAT ZAGOSPODAROWANIA TERENU
SKALA 1:2000

