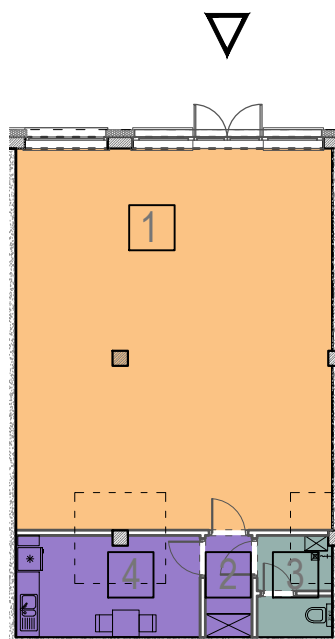


OSIEDLE PRZYSZŁOŚĆ, UL. BAŁTYCKA - RZESZÓW
BUDYNEK MIESZKALNY WIELORODZINNY NR 1

LOKAL USŁUGOWY U4, KONDYGNACJA+4: PIĘTRO 3.

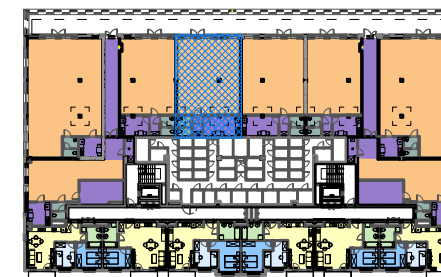
RZUT LOKALU USŁUGOWEGO, SKALA 1:200



ZESTAWIENIE POMIESZCZEŃ

NR	NAZWA POMIESZCZENIA	POW [m ²]
1	POMIESZCZENIE USŁUGOWO-HANDLOWE	83.56
2	KOMUNIKACJA	3.22
3	WC/ANEKS PORZĄDKOWY	4.88
4	POMIESZCZENIE SOCJALNE	12.78
POWIERZCHNIA LOKALU USŁUGOWEGO:		104.44

RZUT KONDYGNACJI +4, SKALA 1:1000



SCHEMAT ZAGOSPODAROWANIA TERENU
SKALA 1:2000

