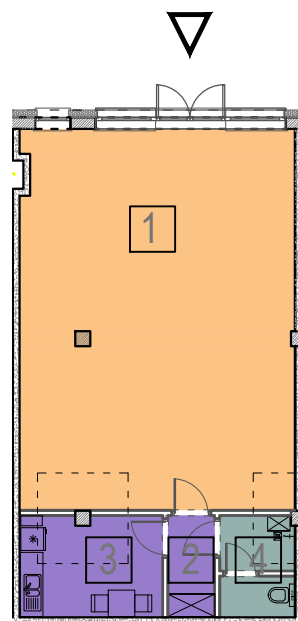


OSIEDLE PRZYSZŁOŚĆ, UL. BAŁTYCKA - RZESZÓW  
BUDYNEK MIESZKALNY WIELORODZINNY NR 1

**LOKAL USŁUGOWY U3, KONDYGNACJA+4: PIĘTRO 3.**

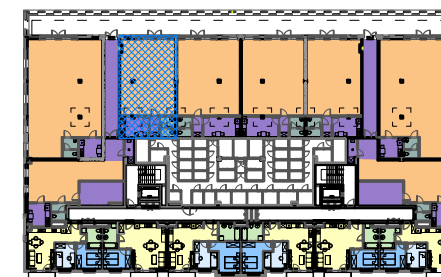
RZUT LOKALU USŁUGOWEGO, SKALA 1:200



ZESTAWIENIE POMIESZCZEŃ

NR	NAZWA POMIESZCZENIA	POW [m <sup>2</sup> ]
1	POMIESZCZENIE USŁUGOWO-HANDLOWE	72.32
2	KOMUNIKACJA	3.22
3	POMIESZCZENIE SOCJALNE	9.87
4	WC/ANEKS PORZĄDKOWY	4.88
<b>POWIERZCHNIA LOKALU USŁUGOWEGO:</b>		<b>90.29</b>

RZUT KONDYGNACJI +4, SKALA 1:1000



SCHEMAT ZAGOSPODAROWANIA TERENU  
SKALA 1:2000

