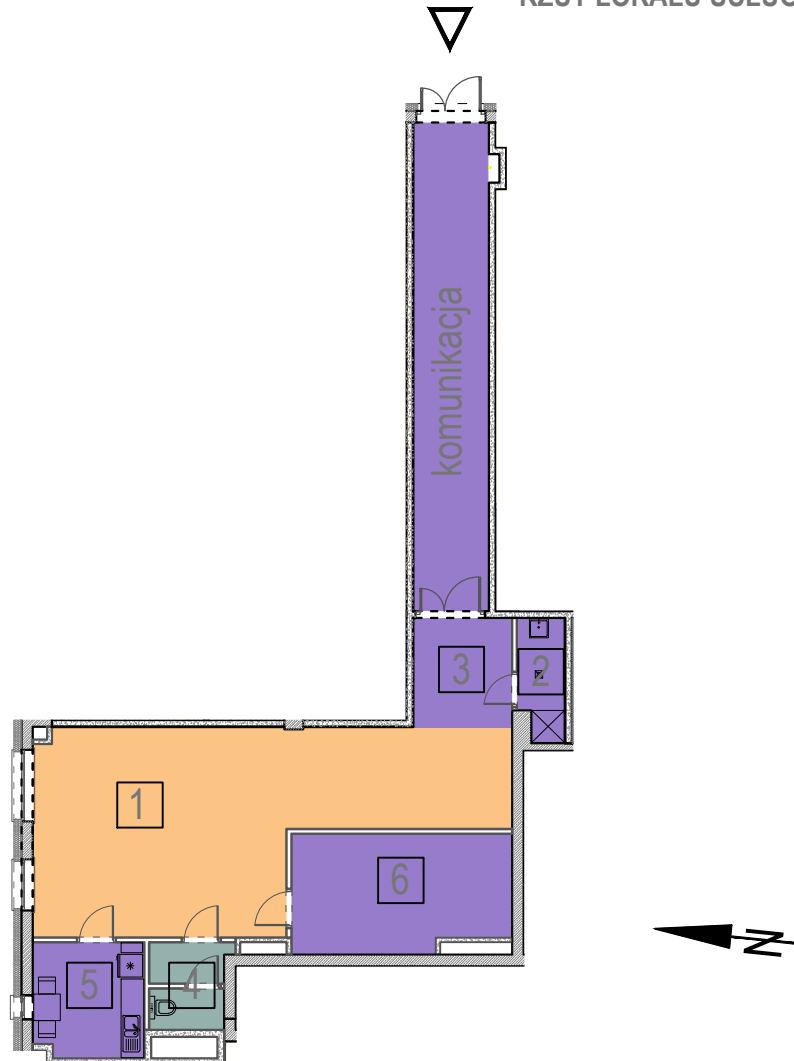


OSIEDLE PRZYSZŁOŚĆ, UL. BAŁTYCKA - RZESZÓW
BUDYNEK MIESZKALNY WIELORODZINNY NR 1

LOKAL USŁUGOWY U2, KONDYGNACJA+4: PIĘTRO 3.

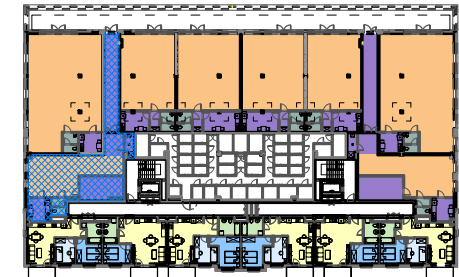
RZUT LOKALU USŁUGOWEGO, SKALA 1:200



ZESTAWIENIE POMIESZCZEŃ

NR	NAZWA POMIESZCZENIA	POW [m ²]
	KOMUNIKACJA	25.25
1	POMIESZCZENIE USŁUGOWO-HANDLOWE	52.59
2	POMIESZCZENIE PORZĄDKOWE	3.73
3	KOMUNIKACJA	7.40
4	WC/ANEKS PORZĄDKOWY	4.22
5	POMIESZCZENIE SOCJALNE	8.62
6	MAGAZYN	17.42
POWIERZCHNIA LOKALU USŁUGOWEGO:		119.23

RZUT KONDYGNACJI +4, SKALA 1:1000



SCHEMAT ZAGOSPODAROWANIA TERENU
SKALA 1:2000

