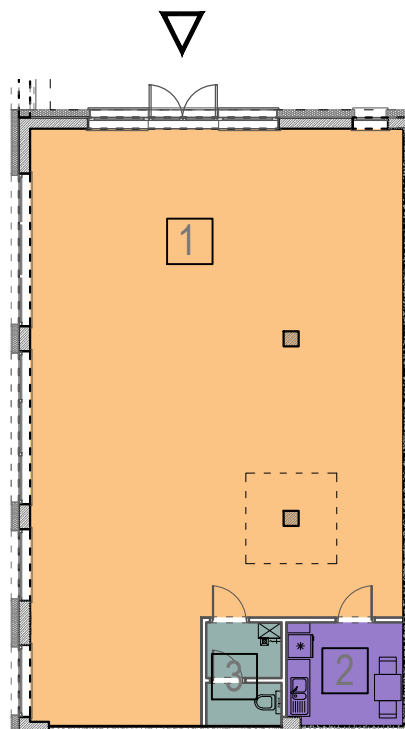


OSIEDLE PRZYSZŁOŚĆ, UL. BAŁTYCKA - RZESZÓW  
BUDYNEK MIESZKALNY WIELORODZINNY NR 1

**LOKAL USŁUGOWY U1, KONDYGNACJA+4: PIĘTRO 3.**

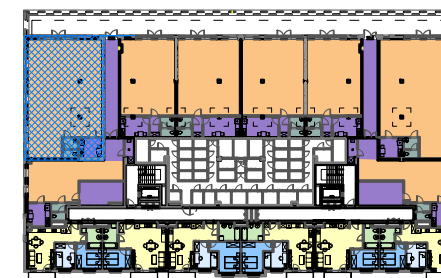
RZUT LOKALU USŁUGOWEGO, SKALA 1:200



ZESTAWIENIE POMIESZCZEŃ

| NR                                     | NAZWA POMIESZCZENIA             | POW [m²]      |
|----------------------------------------|---------------------------------|---------------|
| 1                                      | POMIESZCZENIE USŁUGOWO-HANDLOWE | 139.10        |
| 2                                      | POMIESZCZENIE SOCJALNE          | 8.20          |
| 3                                      | WC/ANEKS PORZĄDKOWY             | 5.00          |
| <b>POWIERZCHNIA LOKALU USŁUGOWEGO:</b> |                                 | <b>152.30</b> |

RZUT KONDYGNACJI +4, SKALA 1:1000



SCHEMAT ZAGOSPODAROWANIA TERENU  
SKALA 1:2000

